

รายละเอียดรายการครุภัณฑ์อาคารศูนย์เรียนรู้วัสดุพืชพรรณและ  
นวัตกรรมในงานภูมิทัศน์ คณะสถาปัตยกรรมศาสตร์และการออกแบบ  
สิ่งแวดล้อม ตำบลหนองหาร อำเภอสันทราย จังหวัดเชียงใหม่

## รายละเอียดรายการครุภัณฑ์อาคารศูนย์เรียนรู้วัสดุพืชพรรณและนวัตกรรมในงานภูมิทัศน์

### 1. ถังเก็บน้ำ PE ขนาด 5,000 ลิตร จำนวน 2 ชุด

- ตัวถังผลิตจากเม็ดพลาสติก PE (Polyethylene) คุณภาพสูง (มอก.816-2536)
- ไม่เป็นตะไคร่น้ำ ป้องกันรังสี UV
- ข้อต่อทองเหลืองไร้สนิม

### 2. เครื่องมือวัดคุณภาพของดิน จำนวน 1 ชุด

- สามารถใช้ smartphone หรือ tablet ที่มี USB-C เพื่อทำการชาร์จได้
- สามารถดาวน์โหลดแอปพลิเคชันลงในสมาร์ตโฟนได้
- มีเข็มเซนเซอร์ทำจากสแตนเลสสตีล
- มีอินฟาเรด เซนเซอร์สำหรับวัดอุณหภูมิบนพื้นดิน
- ด้ามจับสามารถปรับระดับและสามารถถอดออกได้
- มีตัวรับสัญญาณ GPS
- สามารถเชื่อมต่อด้วยระบบบลูทูธได้
- หัวสำหรับวัดอุณหภูมิสามารถปรับระดับความลึกได้ไม่น้อยกว่า 0-6 นิ้ว



### 3. เครื่องสูบน้ำ Pump Model : “Ebara” CDA-2.00T จำนวน 1 รายการ

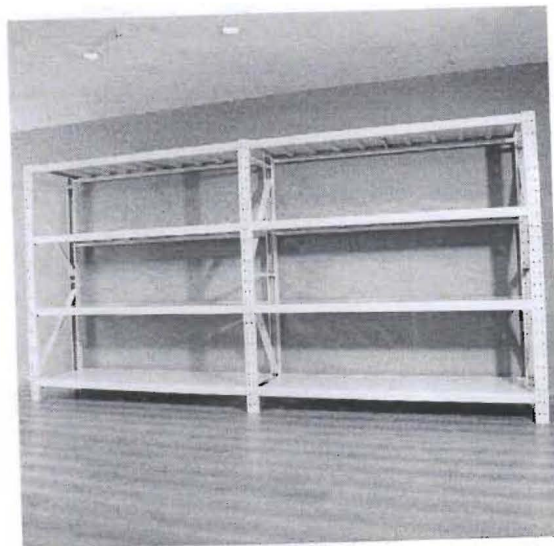
- แรงดันที่ใช้งานและอัตราการจ่ายน้ำ H=60-32 เมตร, Q=1-8.4m<sup>3</sup>/h จำนวน 2 ชุด
- ตู้ Control ปุ่มทำงานแบบ Manual ON-OFF จำนวน 1 ชุด
- PRESSURE TANK 200L จำนวน 1 ชุด
- BASEPLATE จำนวน 1 ชุด
- อุปกรณ์ย่อยอื่นๆ ช่วยในการติดตั้ง

#### 4. เครื่องพ่นหมอก จำนวน 1 ชุด

- ปริมาณน้ำไม่น้อยกว่า 3 ลิตรต่อนาที
- แรงดันน้ำไม่น้อยกว่า 60 บาร์
- ขนาดมอเตอร์ไม่น้อยกว่า 800 วัตต์
- รอบมอเตอร์ไม่น้อยกว่า 1,400 รอบต่อนาที
- ขนาด/น้ำหนักไม่น้อยกว่า 47\*25\*32\*18 ซม./กิโลกรัม
- จำนวนหัวพ่นหมอกไม่น้อยกว่า 46 หัว

#### 5. ชั้นวางของ จำนวน 2 ชุด

- ขนาด 4 ชั้น รับน้ำหนักได้ไม่น้อยกว่า 200 กิโลต่อชั้น
- ขนาดไม่น้อยกว่า กว้าง 60 ซม. ยาว 400 ซม. สูง 200 ซม.
- เสาแนวตั้งเหล็กหนาไม่น้อยกว่า 0.8 มม.
- แผ่นรองชั้น เหล็กหนาไม่น้อยกว่า 0.5 มม.
- คานแผ่นรอง เหล็กหนาไม่น้อยกว่า 1.2 มม.
- คานแนวขวาง เหล็กหนาไม่น้อยกว่า 1.2 มม.
- ตัวล๊อคระหว่างเสา หนาไม่น้อยกว่า 1.8 มม.



### 6. ชั้นวางกระดาษตันไม้ จำนวน 2 ชุด

- โครงสร้างทำจากเหล็กกล้าไนซ์
- ขนาดไม่น้อยกว่า กว้าง 90 ซม. ยาว 150 ซม.
- เสาย L ไม่น้อยกว่า 150 ซม. เหล็กหนาไม่น้อยกว่า 0.5 มม. เสาย T เหล็กหนาไม่น้อยกว่า 0.5 มม.
- แผ่นรองชั้น เหล็กหนาไม่น้อยกว่า 0.5 มม.
- คานแผ่นรอง เหล็กหนาไม่น้อยกว่า 0.5 มม.

